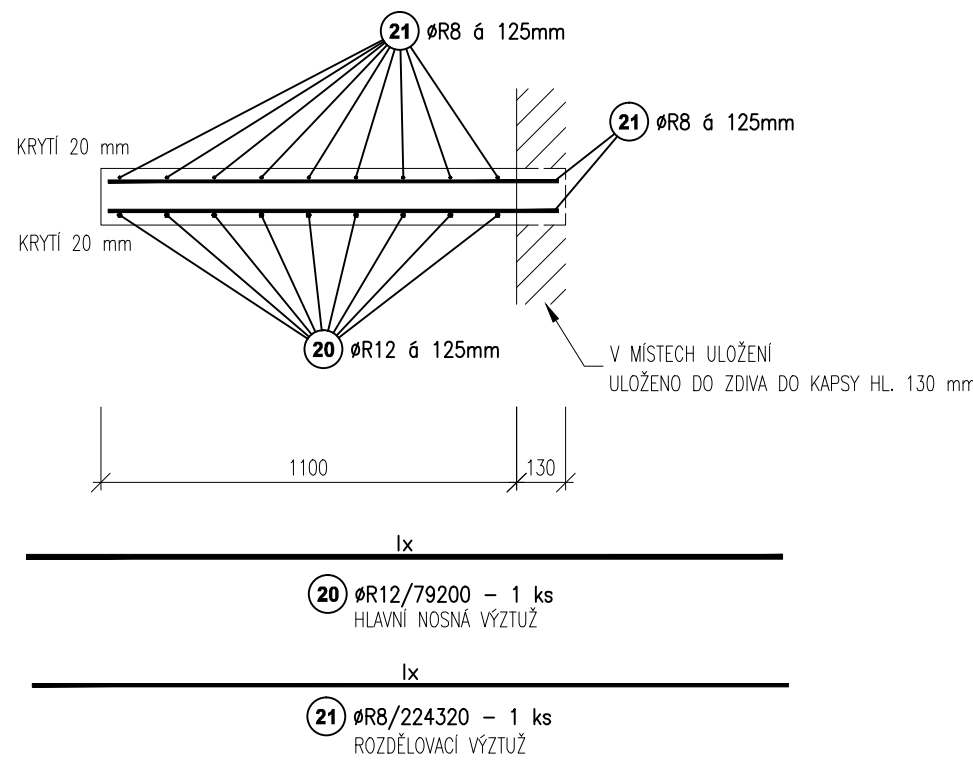


VÝZTUŽ SCHODIŠTĚ, M 1:20

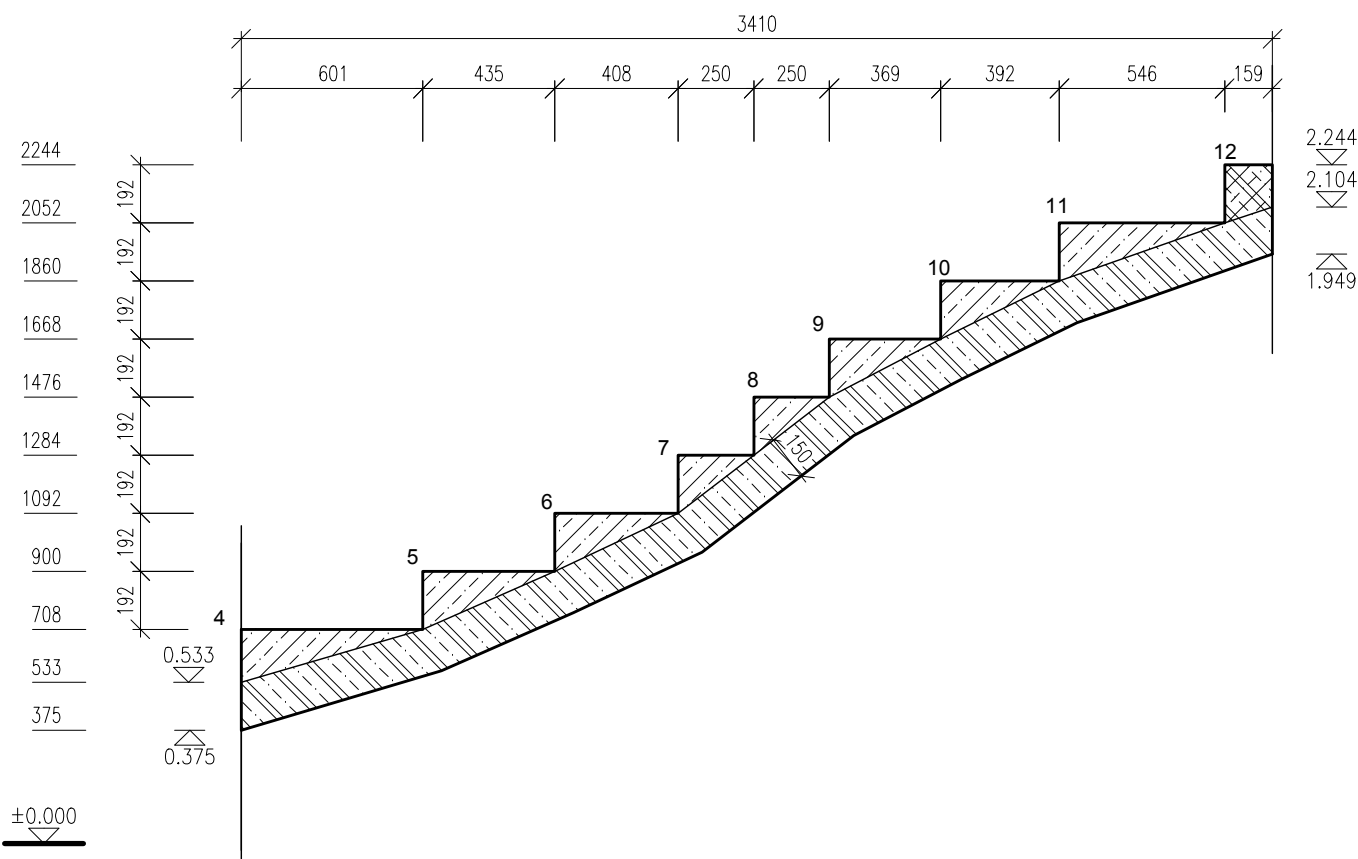
VZOROVÝ PŘÍČNÝ REZ A-A'

PŘÍPADNÁ DISTANČNÍ VÝZTUŽ BUDE URČENA ZHOTOVITELEM
VÝZTUŽ UPRAVIT / NAKRÁTIT DLE TVARU BEDNĚNÍ



E POHLED E

TVAR - NÁRYS NA STĚNĚ



F POHLED F

TVAR - NÁRYS NA BEDNĚNÍ

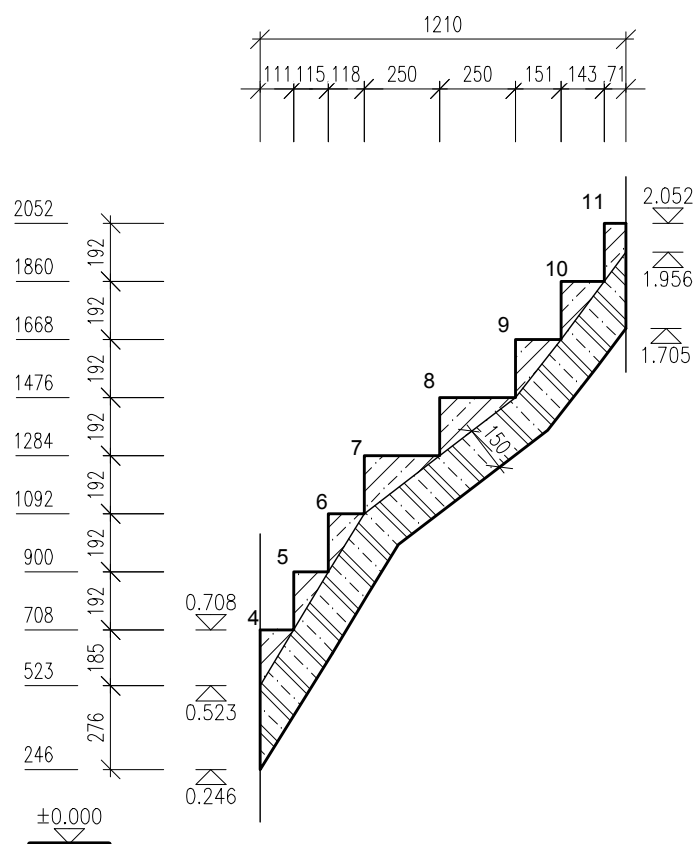
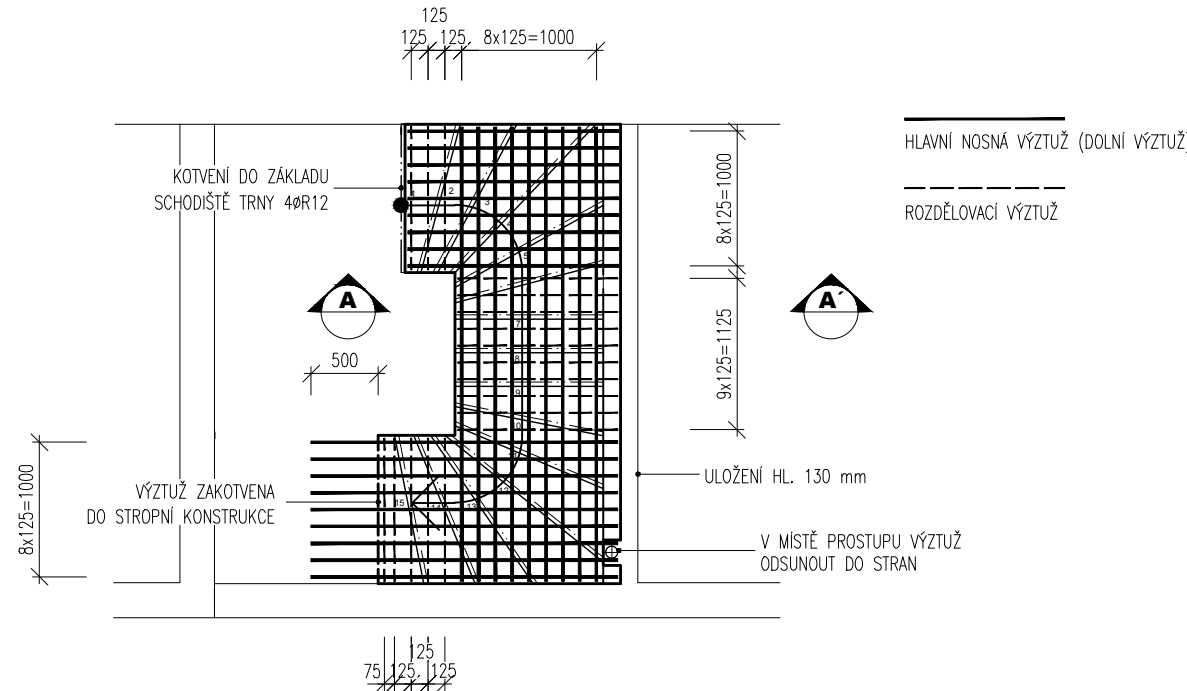


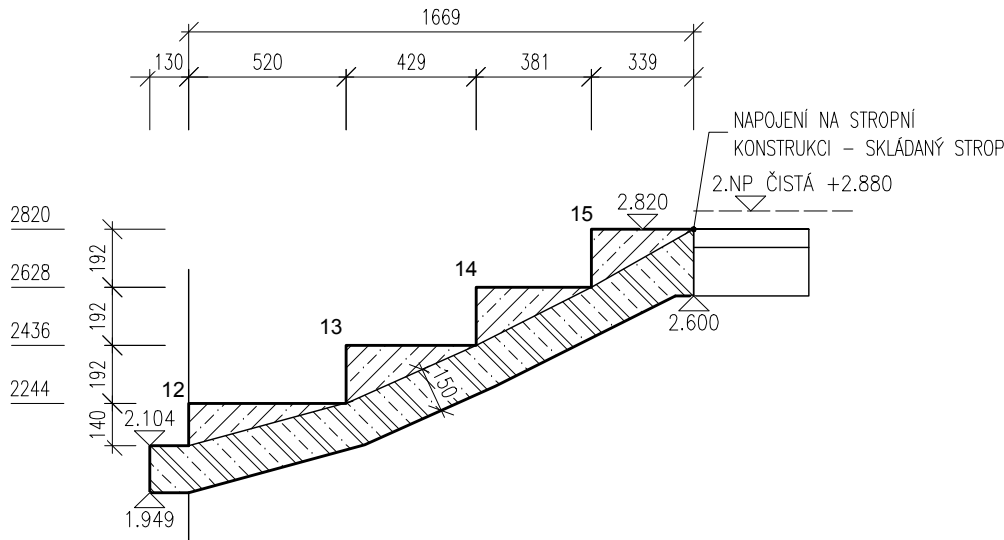
SCHÉMA KLADENÍ VÝZTUŽ SCHODIŠTĚ, M 1:50

PŮDORYS



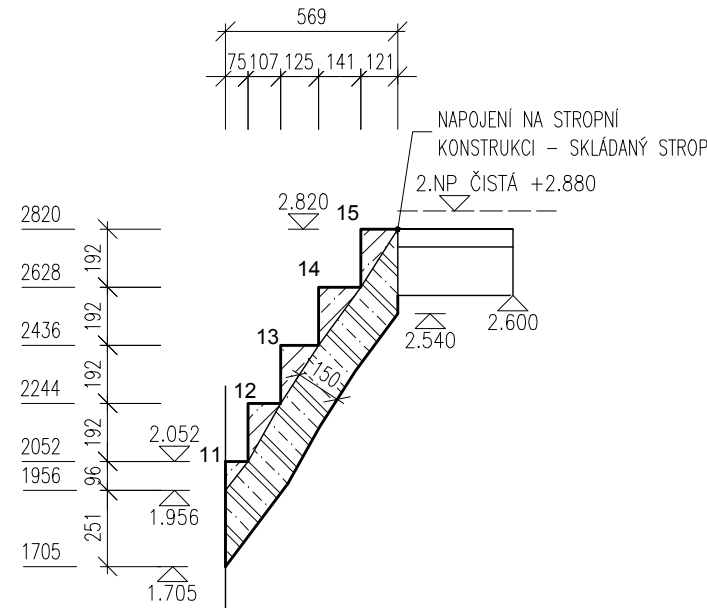
D POHLED D

TVAR - NÁRYS NA STĚNĚ



C POHLED C

TVAR - NÁRYS NA BEDNĚNÍ



POZNÁMKY:

- BETON JE NUTNO V POČATEČNÍCH FÁZÍCH TUHNUTÍ A TVRDNUTÍ ŘÁDNĚ OŠETŘOVAT A OCHRANOVAT PŘED KLIMATICKÝMI VLIVY
- VÝZTUŽ JE KÓTOVÁNA NA OSU
- PRUTY UPRAVIT DLE TVARU BEDNĚNÍ
- ZALOŽENÍ PROVĚST MINIMÁLNĚ 900 mm POD ÚROVŇÍ OKOLNÍHO TERÉNU
- ZALOŽENÍ PROVĚST NA HUTNĚM ŠTĚRKOVÉM PODSYPY

OCEL: B500B -10505 (R)

NAVRŽENO DLE ČSN EN 1992-2

POUŽITÉ BETONY:

ZÁKLADY

SLOUPY, DESKA, SCHODIŠTĚ

C 16/20 XC2, XA1


C 20/25 XC1

TABULKA VÝZTUŽE SCHODIŠTĚ					
Č. pol.	D [mm]	Délka [m]	Počet ks.	Délka	
				10	505
20	R12	79.200	1	R8	R12
21	R8	224.320	1	224.320	79.200
Celková délka				224.320	79.200
Specifická hmotnost				0.395	0.888
Hmotnost [kg]				88.606	70.330
Hmotnost celkem				158.936	



Broumovské stavební sdružení s.r.o.
U Horní brány 29, Broumov, 550 01

tel./fax: 491 523 543, e-mail: bss@bssbroumov.cz
IČO: 46504303, DIČ: CZ46504303

Zodpovědný projektant:	Vypracoval:	Kreslil:	 ING. IVAN ŠÍR	
Ing. Ivan Šír	Ing. Lukáš Jančík	Ing. Lukáš Jančík		
Místo stavby:	Teplice nad Metují		PROJEKTOVÁNÍ DOPRAVNÍCH STAVEB a.s. Gočárovova 504, 500 02 Hradec Králové tel: +420 603 181 473, sr@sirivan.cz, www.sirivan.cz	
Stavebník:	Královéhradecký kraj, IČ: 70889546 Pivovarské náměstí 1245/2, 500 03 Hradec Králové			
Název akce:	Výstavba a rekonstrukce Domova Dolní zámek Teplice nad Metují na zvláštní režim S0.02 - Oddělení demence-novostavba		Č. zakázky:	111142
Název výkresu: VÝKRES TVARŮ A VÝZTUŽE - TOČITÉ SCHODIŠTĚ			Stupeň:	DPS
			Formát:	6 xA4
			Datum:	03/2012
		Měřítka:	1:50,25,20	
		Č. výkresu / Č. paré:	02.1b.4	